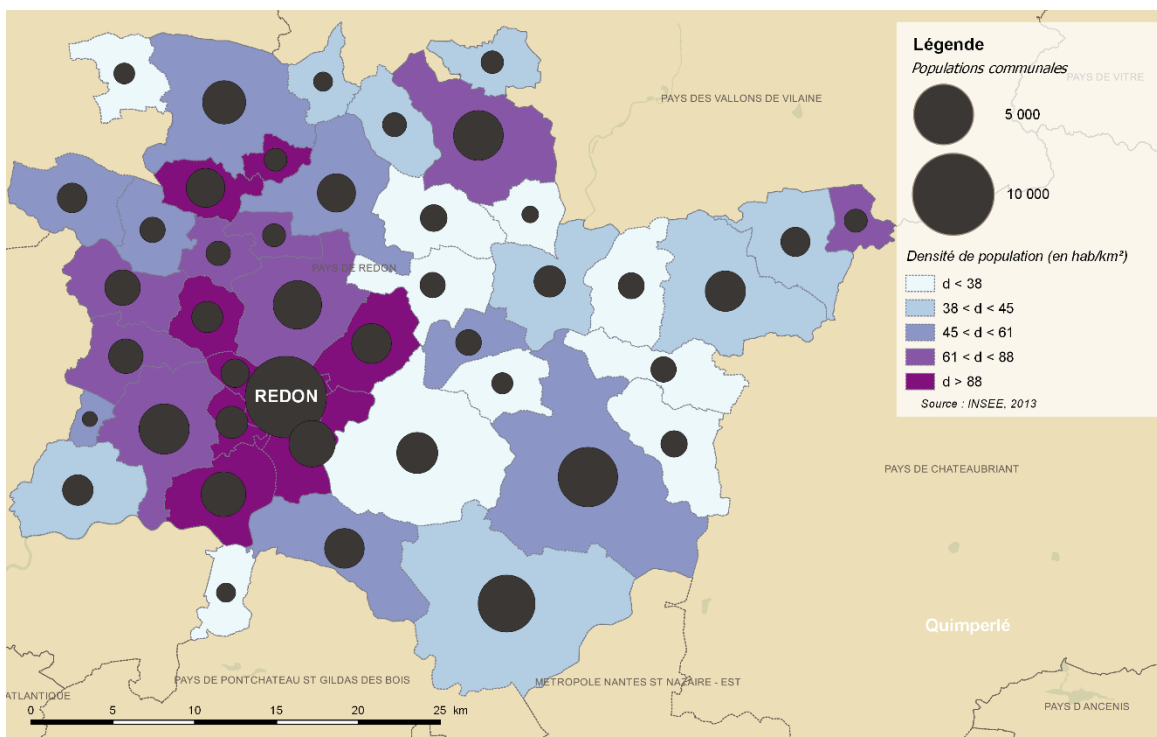


# PAYS DE REDON

## FICHE TERRITOIRE



### Chiffres clés

Le pays de Redon est le **20<sup>ème</sup>** pays<sup>1</sup> du périmètre LNOBPL en terme de population, avec un poids démographique de 81 100 habitants ;

La ville principale de ce pays est Redon, commune de 9 100 habitants, autour de laquelle se trouve une couronne de petites communes dont les populations sont inférieures à 4 000 habitants (comme Allaire) ;

Le reste du pays est constitué d'un ensemble de communes rurales, notamment à l'est du pôle redonnais.

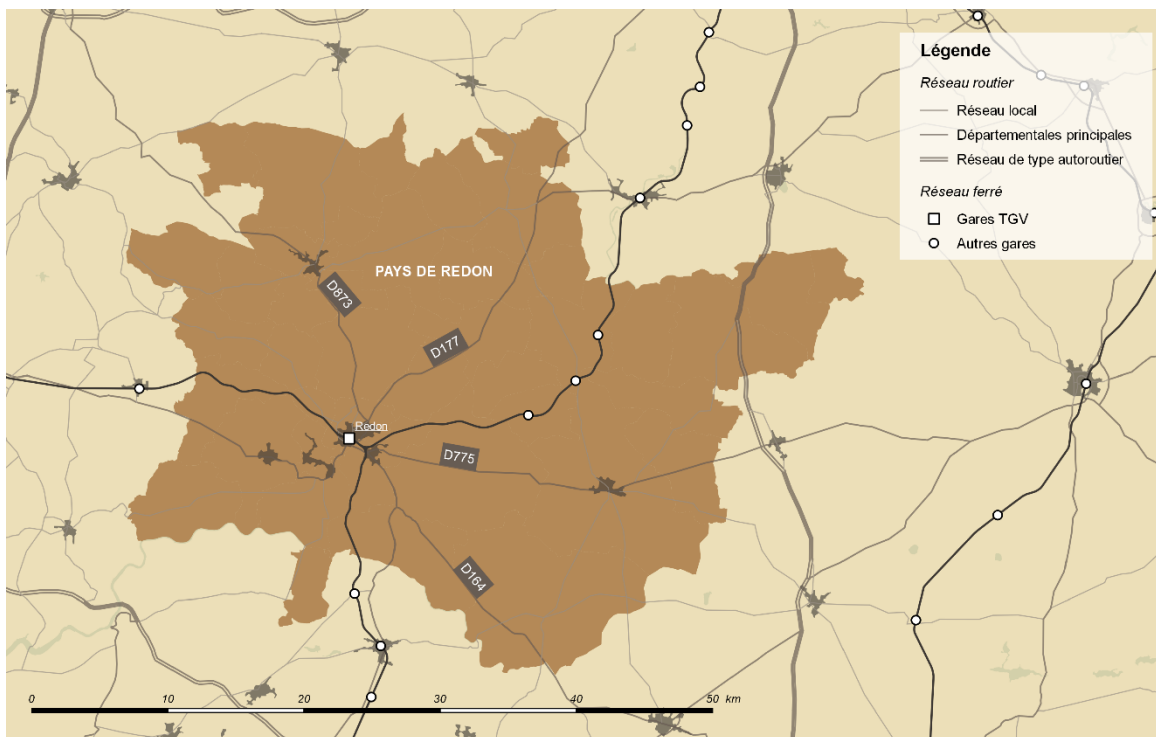
Le pays de Redon offre peu d'emplois par habitant avec un taux de **34 emplois pour 100 habitants**, valeur inférieure à la moyenne des pays du périmètre d'étude (41 emplois pour 100 habitants).

Nombre de communes	43
Superficie (km²)	1 292
Population (2013)	81 183
Densité de population (hab./km²)	63
Emplois	28 000
Commune la plus peuplée	Redon (9 100 hab.)

1 : Le **pays** est une catégorie administrative française d'aménagement à caractère géographique désignant un territoire présentant une « cohésion géographique, économique, culturelle ou sociale, à l'échelle d'un bassin de vie ou d'emploi » afin d'exprimer « la communauté d'intérêts économiques, culturels et sociaux de ses membres » et de permettre l'étude et la réalisation de projets de développement.

# PAYS DE REDON

## FICHE TERRITOIRE



### Infrastructures de transport

Redon est un nœud important du réseau ferroviaire de Bretagne et des Pays de la Loire, à équidistance des gares de Rennes, Vannes et Nantes. Redon est par ailleurs un arrêt du TGV Atlantique.

Outre Redon, on trouve 3 gares TER dans le pays de Redon, sur la ligne de Rennes.

Le réseau routier est structuré en étoile autour de la ville de Redon avec :

+ Au Nord de la ville, les départementales D873 et D177, respectivement en direction de La Gacilly dans le pays de Redon et vers la métropole de Rennes ;

+ A l'Est, la départementale D775 permet de rejoindre la ville de Châteaubriant et la D164 part en direction du pays d'Ancenis ou de la ville de Nantes ;

### Niveaux de services

- + Pour se rendre à Rennes, Quimper ou à Nantes, le train est le moyen de transport le plus performant car rapide et fréquent ;
- + En direction de Brest, les temps de trajet sur route ou en train sont quasiment identiques ;
- + Pour Paris, le train est le mode le plus performant grâce à l'arrêt en gare de Redon.

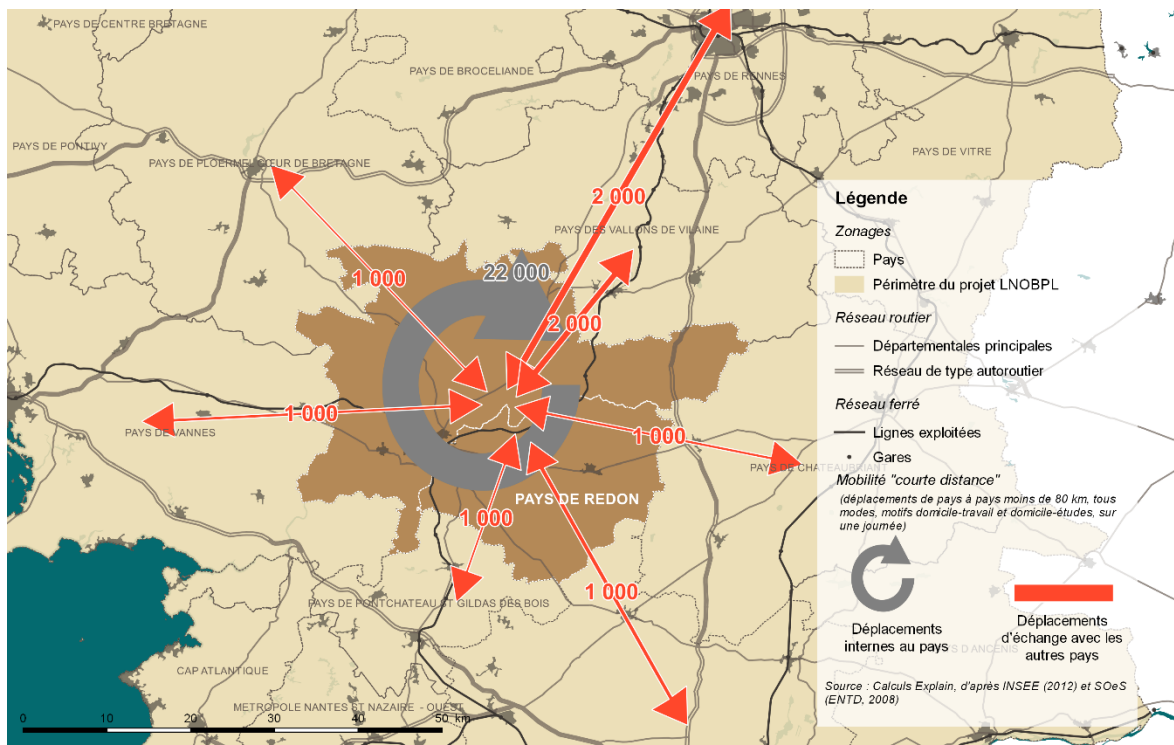
Redon					
Paris	dont	2h12 2h06	4 AR + 7 AR*	84,00 €	4h22
Rennes		0h37	18 AR	13,60 €	1h17
Nantes		0h50	10 AR	14,80 €	1h19
Quimper		1h38	8,5 AR	29,00 €	2h20
Brest		3h01*	10 AR*	41,30 €	2h56

Niveaux de services ferroviaires : temps moyen et *meilleur temps* en 2017/2018, nombre d'aller-retour par jour, prix plein tarif 2nde classe en 2016 (Source : SNCF Réseau).

\*Hypothèse de correspondance de 15 minutes (si applicable) // Temps de parcours routier : données du calculateur d'itinéraire en ligne mappy.fr

# PAYS DE REDON

## FICHE TERRITOIRE



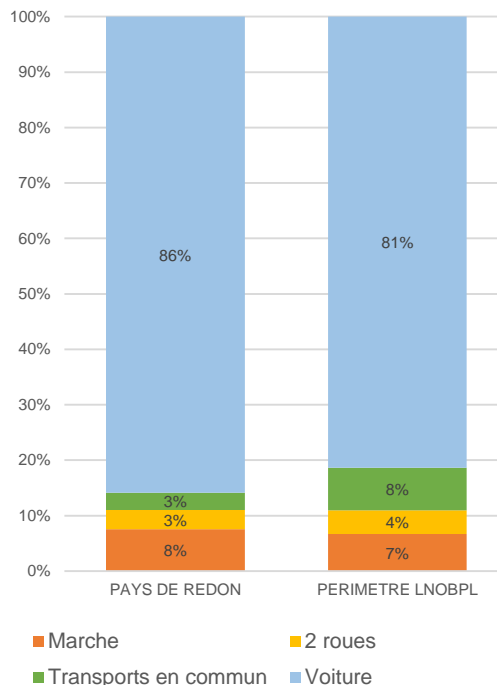
### Déplacements de moins de 80 km

Les résidents du pays de Redon se rendent beaucoup à l'extérieur du pays : seulement **71%** des déplacements<sup>2</sup> sont internes au territoire, ce qui est plus faible que la moyenne des pays du périmètre LNOBPL (78%).

Le pays Redonnais échange principalement avec les métropoles de Rennes, et de Nantes Saint-Nazaire Est, qui constituent des bassins d'emplois attractifs.

Pour se rendre à leur travail, **86%** des résidents du pays utilisent leur voiture (moyenne de 81% pour tout le territoire du projet) et seulement **3%** utilisent les transports collectifs, ce qui est faible en comparaison de la valeur moyenne de 8% pour le périmètre d'étude.

Déplacements domicile-travail - Parts modales, source ENTND 2009



2 : Déplacements pour motif Domicile-Travail ou Domicile-Etudes.

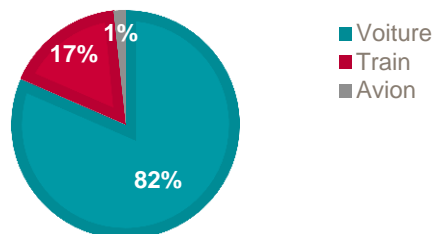
# PAYS DE REDON

## FICHE TERRITOIRE

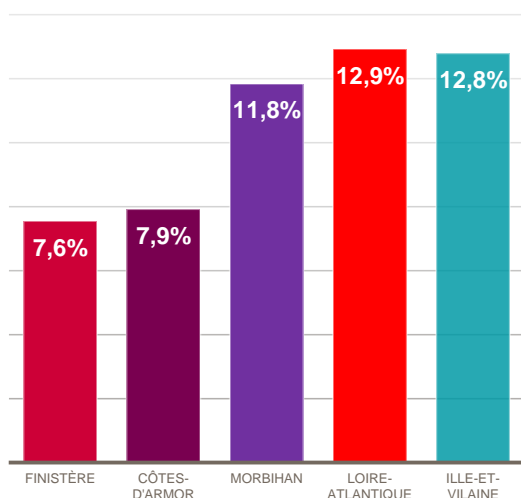
### Voyages à longue distance

En moyenne, les habitants du Pays de Redon effectuent **5,8 voyages** longue distance par an, ce qui est inférieur à la moyenne du territoire d'étude de 6,4 voyages/an. **17%** de ces voyages se font en train, ce qui est supérieur à la moyenne du périmètre (13%).

### PARTS MODALES POUR LES VOYAGES À LONGUE DISTANCE



### Prévisions de croissance de la population à l'horizon 2030



### Enjeux et perspectives d'évolutions

L'INSEE prévoit une croissance de 516 000 habitants de la population de l'aire d'étude du projet LNOBPL entre aujourd'hui et 2030, horizon de mise en service du projet LNOBPL.

La Loire-Atlantique sera le département dans lequel la croissance de population sera la plus importante.

Sur cette période, la croissance des besoins de mobilité des résidents du Pays de Redon est estimée<sup>3</sup> à :

- + **+12%** pour les flux internes ;
- + **+12%** pour les flux d'échange avec les Pays voisins ;
- + **+32%** pour les voyages à longue distance.

3 : Estimations sur la base des croissances démographiques projetées par l'INSEE des pays d'origine et de destination des flux pour les flux à courte distance, et sur les projections de croissance du PIB national pour les voyages à longue distance (source : Commissariat Général au Développement Durable du Ministère de l'écologie et du développement durable).